

CORPORATE PROFILE

会社案内





ロゴに冠されたMWのマークは、共に開発型企业としてスタートしたマースエンジニアリングとマースウインテックの創業精神が、二重のらせんを描きながら技術の遺伝子を未来につなげてゆく姿を表しています。これからもその遺伝子を絶えず進化させながら、優れた製品を社会に送り出していまいります。

## ごあいさつ

---

### 『便利を』で社会を豊かに

このメッセージには、「私たちの仕事で社会の人々の暮らしを豊かにしたい」「ちょっとした便利さを提供することで、便利さの向こう側に少し触れたい」という願いが込められています。

これからの時代、単に物質的な豊かさではなく、人々の幸福と経済発展の持続可能な社会の実現をして、初めて豊かと言えると信じています。個人としての「暮らしの質」、集団としての「社会生活」を豊かにする、私たちはその社会的価値の一翼を担える会社でありたいと思います。そして一人ひとりが便利を感じる商品、サービスを通じて社会に寄与していきます。

当社の目標は、「社員全員が幸せになれる」会社にすることです。それは社員一人ひとりの小さな幸せが、「周りを尊重できる」「世の中になくってはならない」会社を創り、社会の幸せの一步につながると考えるからです。

マースウインテックは、省人化・無人化システム機器メーカーとして新たな価値を創造し、最先端技術で未来を見据えた製品開発と、独創的なアイデアで社会課題を解決し、お客様に寄り添い、お客様が満足される製品を提供していくことをお約束いたします。

代表取締役社長 井出平三郎

## 経営理念

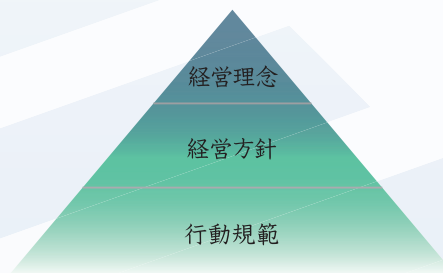
---

企業の安全を図り 経営の安定を図り 共に生活の向上を図る そして事業を通じて社会に貢献する

## 経営方針 —お客様お役立ち精神—

---

- 完璧を目指して全力を尽くそう  
全てのお客様の満足を勝ちとるために
- ・お客様本位の価値あるシステムを
  - ・安定した強力な商品を
  - ・工夫で誰にも負けないサービスを



# 自由な発想による開発と そこで培われた技術

開発部門

## さまざまなテーマに取り組み、実現させるチカラ

当社は自由な発想とチームコミュニケーションを大切にし、メカ・ハード・ソフト、そして生産まで、高い技術と知識を持ったスタッフたちが、常に新たなテーマに向かって技術開発を行っています。駐車場・入退室管理システム、KIOSK端末、IoT自販機など、精密なメカ機構と、ハード・ソフトを高い次元でマッチングさせなければならない製品の開発を得意としており、既成概念にとらわれない自由な発想で、「諦めない」「常に可能性を求める」姿勢こそが、自らの財産となる技術を生み出す源であると信じ、日々チャレンジし続けています。



上:ミーティング風景

下:試作品などの制作・加工ができる工作室

# アイデアを製品にするまで モノづくりに対するこだわり

製造部門

## 開発から生産まで、徹底した品質管理

当社は独創的なアイデアを確実に実現するため、製品開発とともに製造部門にも力を注いでいます。生産ラインは技術開発部門と同じフロアにあり、開発から製造まで全ての工程において、全てのスタッフが把握し対応しています。それこそが「モノづくり」に対する当社のこだわりです。技術者と工程作業者のコミュニケーションをスムーズに行っているため、生産上の問題などは即座に開発部門にフィードバックされます。そこで得たノウハウが、より高い生産効率と製品の品質向上を実現させています。



設計



検査



生産ライン

# 人の可能性を引き出し 育む企業風土

## 優れた人材なくして技術の進歩はない

マースウインテックは開発から生産までを一貫して行っています。企画・開発・試作・試験・品質管理・製造などの各プロセスに参加し、「チームワークを大切にする」「最後まで諦めずに常に可能性を追求する」「新しい分野にも積極的に挑戦できる」そんな人材の育成に力を入れています。

採用人事 mail: [saiyou@winteck.co.jp](mailto:saiyou@winteck.co.jp)

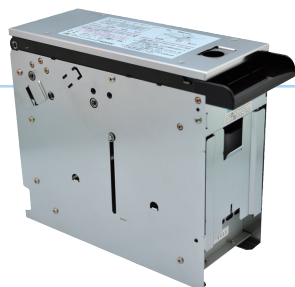


# 私たちが手掛けた おもな製品たち

これらは当社開発製品の一部です。

1998年

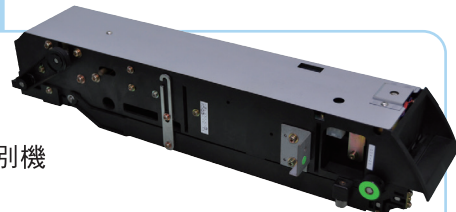
## GBS-20 紙幣識別機



業界標準サイズの光学式紙幣識別機です。センサ補正機能を搭載し、センサエラーの低減を図っています。

1999年

## ODX-20 車載用紙幣識別機



バスの運賃箱組込み用として開発した紙幣識別機です。公営バスを始め、多くのバス会社の運賃箱に搭載されています。

2005年

## FB-34 フラットビルバリ



アミューズメント機器組込み用の薄型紙幣識別機です。35mmの薄さの中に紙幣解析技術が組込まれています。次世代機を含め約50万台以上を生産しました。

2006年

## PSD-10 ペイメントシステム



ランドリー機器用プリペイドカード発券装置です。従来のランドリー機器に硬貨を直接投入し制御する方式とは異なり、現金を一括してPSD-10が管理しカード販売することにより、現金回収作業の簡略化を実現しました。

2007年

## ICU-70SL 非接触ICカードリーダーライタ



カード2枚を同時アクセスする機能とアクセス時のロック機構が特徴で、アーケードゲーム機やゴルフ練習場設備に10万台以上採用されています。

2008年

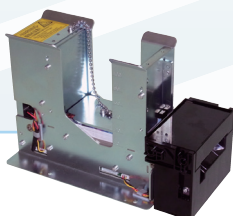
## AC-06 Air紙幣搬送システム



カプセル等を使用せず空気のみで紙幣を搬送する世界初の紙幣搬送システムです。多くの店舗で導入されており、現在ではホールから事務所まで一気に紙幣を搬送する「立体搬送」を実現しています。

2011年

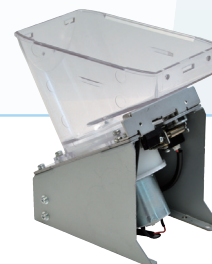
## STR-410RF ICカードリーダーライタ付カードディスペンサ



カードディスペンサにICカードアクセス機能を付加した製品です。コンパクトなカードエンコーダとして、人気アーケードゲーム機のカード発券ユニットにも採用されています。

2013年

## MH-500 メダル払出しユニット



高信頼性・高耐久性を特徴としたメダル・硬貨払出しユニットです。外形寸法やホストインターフェースは、汎用性の高い仕様に設計されており、既存筐体へ容易に導入できます。

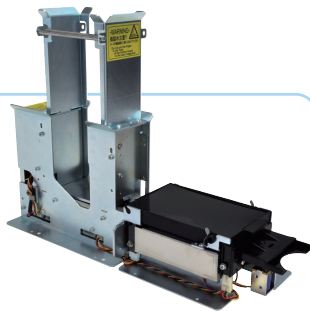
## 当社の主な営業品目

紙幣識別機 / 磁気式カードリーダーライター / ICカードリーダーライター / 発券機・発行機・両替機 / ラベルプリンタ / サーマルプリンタ / ロイコリライタープリンタ / Air紙幣搬送システム / カードディスペンサ / ゲートシステム / 自販機 / ロッカー / サイネージ

### 2014年

#### IRS-270

回収機能付  
カード発券ユニット



KIOSK端末組み込み用カードディスペンサです。  
様々なRF規格に対応し、ICカードへのアクセスと  
発券・回収がこの1台で行えます。

### 2016年

#### GS-300シリーズ

駐輪場/駐車場ゲートシステム

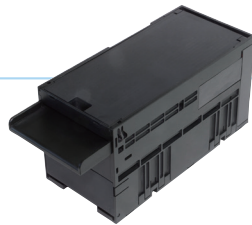


無人で駐輪場や駐車場を運営するために開発した  
ゲートシステムです。定期券の手続きも1台の  
発券精算機で簡単に行え、これまで導入が難しかった  
狭小地のスペースへも導入可能です。

### 2017年

#### SB-20

横型ストックビルバリ



GBS-20の後継機として開発したストックビルバリです。  
収納紙幣枚数を200枚に抑えたコンパクトな装置になっており、  
小型両替機やチケット販売機、アミューズメント機器等に  
組み込むことができます。

### 2018年

#### U03シリーズ

入館証発行機



無人受け付けを可能にする入館証発行機です。  
本人認証、入館証の発行および回収機能を持っており、  
省力化、無人化に貢献します。  
オプションにより様々なカスタマイズが可能です。

### 2019年

#### F03シリーズ

物販自販機

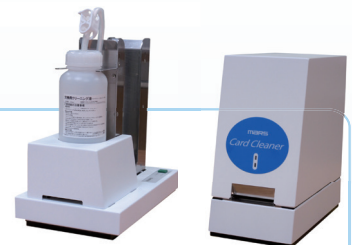


24時間無人販売ができる物販自販機です。  
大型商品から小型精密機器など  
様々なサイズの物品販売が可能です。  
最大幅40cm 重さ2kgまでの商品サイズに対応しています。

### 2020年

#### CLシリーズ

カードクリーナー



カードの除菌を自動で行う装置です。カードディスペンサ付きで  
最大200枚の連続処理タイプ、装置背面から1枚ずつ挿入して  
前面に排出するタイプ、装置前面から1枚ずつ挿入し前面に  
排出するタイプを揃えています。用途にあわせて選択いただけます。

### 2021年

#### RD-370

除菌機能付カード発行機



OSを搭載したインテリジェントなカード発行機です。  
カード発行時の除菌、QRコードの読み取り、音声ガイダンス  
などの組合せにより多岐に渡る用途にご利用いただけます。

### 2021年

#### MV-20

冷蔵機能付マルチロール自販機



独自の搬送機構により、サイズや形状が多様な  
商品に対応可能な冷蔵機能付のIoT自販機です。  
販売機としてだけでなく情報端末としてもご利用いただけます。

## 会社概要 (2021年10月1日現在)

社名	株式会社マースウインテック
資本金	1億円
設立	1995年4月5日
役員	代表取締役社長 井出平三郎 取締役 本山直樹 取締役 青木澄雄 取締役 松波明宏



業務内容 電子機器及び情報機器の設計、製造、販売並びにこれらに関する技術指導

本社所在地 〒389-0602 長野県埴科郡坂城町中之条1375-1  
TEL. 0268-82-1160(代) FAX. 0268-82-1556  
URL <http://www.wintekck.co.jp/> mail: [win-info@wintekck.co.jp](mailto:win-info@wintekck.co.jp)

主要取引先 国内80社

主要銀行 八十二銀行、長野信用金庫、三菱UFJ銀行

### Access

- 車をご利用の場合  
坂城I.Cより 約800m  
R18坂城I.C入口信号より 約1.1km  
R18田町信号より 約2.2km
- 電車をご利用の場合  
1) 東京方面より  
北陸新幹線「上田駅」乗り換え、  
しなの鉄道「テクノさかき駅」下車 約2.0 km  
※タクシーご利用の場合は「坂城駅」下車が便利です  
2) 長野方面より  
しなの鉄道「坂城駅」下車 約2.5 km  
※「坂城駅」よりタクシーご利用

## 沿革

1995年	(平成 7年)	4月	株式会社ウインテック 設立
1995年	(平成 7年)		光学式紙幣識別機を開発
2000年	(平成12年)	7月	マースエンジニアリンググループに参入
2001年	(平成13年)		ICカードリーダライタを開発
2003年	(平成15年)	12月	坂城町中之条に本社新社屋竣工
2008年	(平成20年)		世界初 Air紙幣搬送システムを開発
2011年	(平成23年)	2月	国際標準化機構の品質管理に関する規格「ISO 9001」の認証を取得
2012年	(平成24年)	7月	株式会社マースウインテックへ商号変更
2018年	(平成30年)	10月	株式会社マースエンジニアリングが持株会社へ移行し 株式会社マースグループホールディングスに商号変更

## グループ企業

### 株式会社マースグループホールディングス

株式会社マースエンジニアリング	アミューズメント関連機器の企画・開発・製造・販売
株式会社マースシステムズ東日本	アミューズメント関連機器の販売及びアフターサービス
株式会社マースシステムズ東海	アミューズメント関連機器の販売及びアフターサービス
株式会社マースシステムズ西日本	アミューズメント関連機器の販売及びアフターサービス
株式会社マースコーポレーション	リース事業、不動産の賃貸管理
株式会社マースネットワークス	カードシステムの第三者管理、情報処理機器の企画・販売
<b>株式会社マースウインテック</b>	<b>電子機器、情報機器の設計・製造・販売</b>
株式会社マーストークンソリューション	自動認識、X線検査システム他の企画・開発・製造・販売
株式会社マースプランニング	ホテルの運営および関連事業、商品企画
株式会社マーステクノファクトリー	プレス加工品および金型の製造・販売ほか

### マースグループホールディングス企業情報

商号	株式会社マースグループホールディングス
本社所在地	東京都新宿区新宿一丁目10番7号
設立年月日	1974年9月13日
資本金	79億3410万円
市場	東京証券取引所 市場第一部(6419)
代表者	代表取締役社長 松波明宏



連結決算概要 (単位:百万円)	第43期 (2017年3月期)	第44期 (2018年3月期)	第45期 (2019年3月期)	第46期 (2020年3月期)	第47期 (2021年3月期)
売上高	25,071	23,427	24,345	22,562	14,760
営業利益	4,313	3,517	4,691	3,799	1,130
経常利益	4,695	3,836	5,104	4,286	1,533
当期純利益	3,618	2,608	1,094	2,300	807
純資産額	51,195	52,254	51,204	51,439	52,297
総資産額	60,623	60,644	59,220	58,422	57,961
自己資本比率(%)	84.4	86.2	86.5	88.0	90.2

『便利を』で  
社会を豊かに

## 株式会社マースウインテック

本社 〒389-0602 長野県埴科郡坂城町中之条1375-1  
TEL 0268-82-1160(代) FAX 0268-82-1556  
<http://www.winteckk.co.jp/>

20211001

