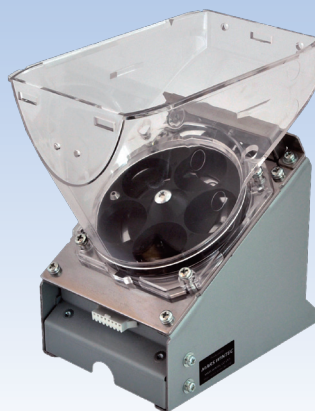


払出硬貨: 500/ 100/ 50/ 10/ 5/ 1円, 払出メダル: 外径25mm



増量ユニット装着時


特 徴
高信頼性

特殊ロータ構造により正確かつ安定した払出を実現しました

安全設計

モータ過負荷検知時に自動逆転を行うジャム抑制機能

仕 様

機 種	MH-100	MH-110	MH-130	MH-501
硬 貨	500円硬貨	○		
	100円硬貨	○		
	50円硬貨			○
	10円硬貨	○		
	5円硬貨	○		
	1円硬貨			○
メダル(外径24.0 - 25.2mm 厚み1.5 - 2.0mm)				
貯留枚数	400枚	300枚	400枚	400枚
1増量ユニット(オプション)追加時	1,000枚	700枚	1,100枚	1,100枚
の貯留枚数	(400 + 600)	(300 + 400)	(400 + 700)	(400 + 700)
払出速度	9枚/秒			
インターフェース	入力: モータON センサチェック 出力: 硬貨(メダル)カウントパルス ニアエンドセンサ(オプション)			
機械的寿命	200万カウント			
入力電圧	モータ部: DC24V センサ部: DC5V			
消費電力	24V: 53W(最大負荷時) 5V: 0.5W(動作時)			
動作環境	-10 - +50℃, 15 - 85%RH(結露無きこと)			
外形寸法	標準: W90 × D145 × H160mm 1増量ユニット装着時: W90 × D145 × H260mm			
重 量	1.9Kg			
オプション	増量ユニット(最大3ユニットまで増設可能) ニアエンドセンサ(光学式)			